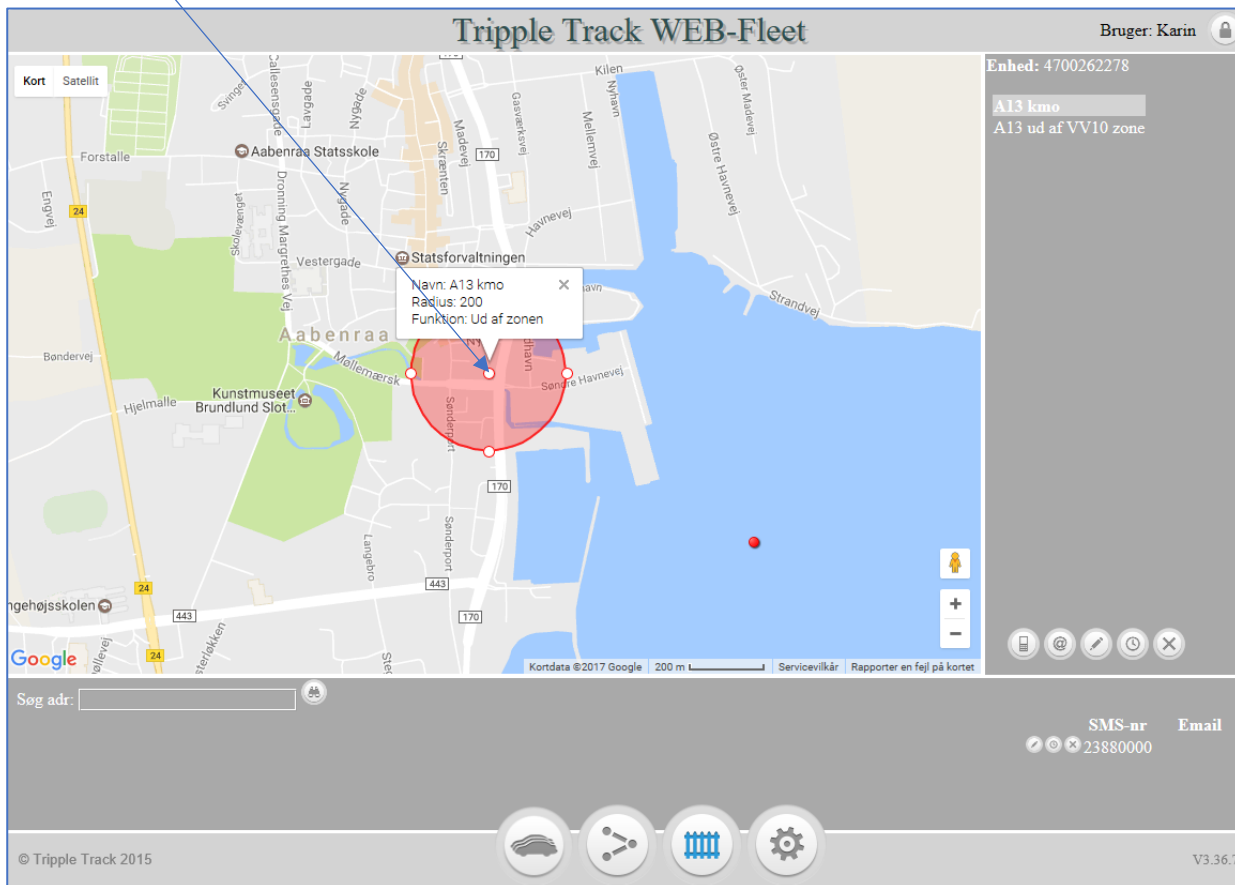


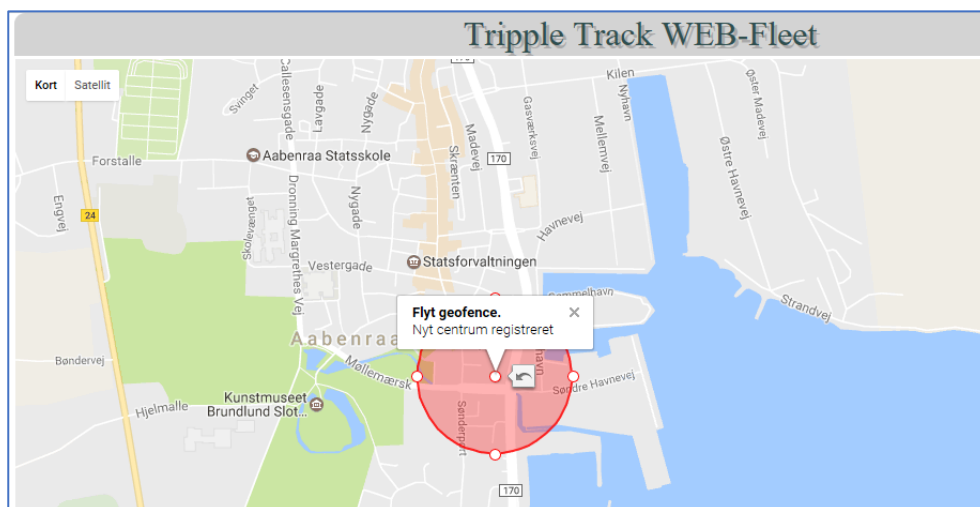
## Ny feature i Geofence

Det er blevet nemmere at ændre placering og omkreds på allerede oprettede Geofences.

- 1) Ønsker man at ændre placering af Geofencen? Klik og hold venstre musetast nede på det hvide punkt i midten af den røde cirkel. Flyt midtpunktet til det ønskede sted og slip musetasten.




- 2) Flytning af punktet er registreret. Klik på Fortryd hvis det ikke var det rette sted alligevel.



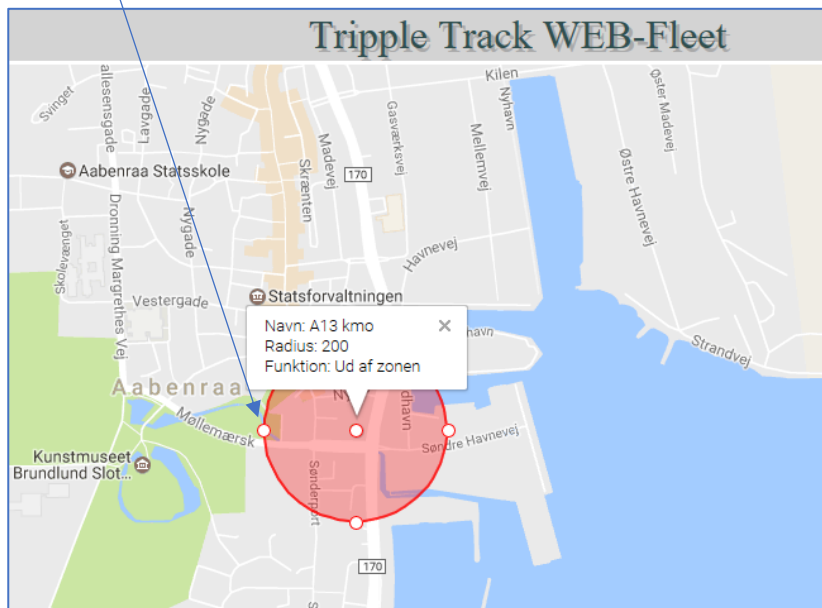
## Ny feature i Geofence

- 3) Ønsker man at ændre omkredsen af Geofencen? Klik og hold venstre musetast nede på et af de fire hvide punkter i den yderste, røde cirkel.

Musepilen ser nu sådan  ud !

Træk derpå ud i cirklen for at øge omkredsen af Geofencen, eller skub ind mod midten for at mindske omkredsen af Geofencen.

(Husk at omkredsen minimum bør være på 200m for at fungere bedst)



Fortryd ved at klikke på Pil Tilbage:

